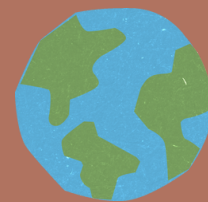


Formation

Le développement de l'entreprise responsable



Élans d'Avenir

Pour un futur robuste



Durée

La formation est planifiée pour se dérouler sur deux journées de 8 heures, pauses et déjeuner compris. Elle peut aussi se décliner en 4 demi-journées de 3h30, déjeuner exclu.



Public

Cadres et employés d'entreprises, de collectivités et d'associations, en charge des achats, ressources humaines, gestion de projets, direction stratégique.

Prérequis

Bonne maîtrise de la langue française.
Familiarité avec l'usage des outils numériques comme les smartphones, PC portables et QR codes.

Modalités

La formation se déroule en présentiel avec un nombre d'apprenants entre 6 et 12. Cette formation telle que décrite dans le présent document, est délivrée en format intra et inter-entreprises.

Objectifs

Développer les compétences pour amorcer une stratégie de gestion des risques et de développement économique compétitif.



Définir et expliquer la Responsabilité Sociétale des Entreprises, ainsi que les principes économiques linéaires et circulaires.

Identifier les risques et opportunités actuels et anticipés dans un contexte de polycrises et d'évolution des réglementations.



Orienter les démarches de l'entreprise en fonction des leviers d'action.

Identifier les liens pour créer des synergies avec les partenaires économiques.

Prioriser les actions à impact.

Elaborer la méthodologie de suivi et de reporting.

Améliorer la productivité et la robustesse de l'entreprise.

Moyens

Chaque séquence comprend un contenu théorique et un contenu pratique, avec des jeux sérieux, des quiz, des mises en situation et des exercices d'intelligence collective.

Les outils utilisés et fournis sont :

Du matériel ludique, tel que cartes ou puzzle, les supports d'animation (Feuilles grand format effaçables, post-it, crayons, projections de diapositives et /ou vidéos de présentations en format Powerpoint /PDF/Keynote/MPEG4 ou similaires).

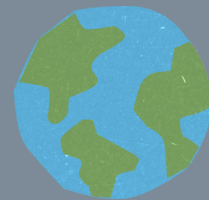
Les outils à apporter par les participants : Leur smartphone, ou ordinateur portable.

Pour les stages hors site organisés par Elans d'Avenir, Elans d'Avenir s'engage à fournir des installations et matériels de formation appropriés. Lorsqu'il en est à l'origine le Client sera responsable de toute perte ou destruction de ces équipements et matériels utilisés en rapport avec les Prestations de formation. Pour les stages sur site, le client fournira les installations et équipements de formation sur site, selon les termes convenus lors de la remise du devis.



Formation

Le développement de l'entreprise responsable



Élans d'Avenir

Pour un futur robuste

Contenu

Jour 1

1^{ère} partie

Qu'est-ce que l'économie circulaire ?

- Définir l'économie circulaire
- Distinguer les différences entre l'économie circulaire et l'économie linéaire

2^{ème} partie

L'économie circulaire et la chaîne de valeur

- Connaître les concepts et filières des chaînes de valeur

3^{ème} partie

Pourquoi la RSE ?

- Connaître les scénarios de développement économique
- Reconnaître les enjeux de la RSE

4^{ème} partie

Qu'est-ce que la RSE ?

- Définir la RSE
- Donner des exemples d'implémentation de la RSE

Jour 2

5^{ème} partie

Implémenter la RSE dans mon entreprise

- Les ressources et les outils disponibles
- Évaluer des priorités pour envisager une mise en place progressive des initiatives RSE

6^{ème} partie

Les synergies de l'économie circulaire

- Citer des exemples de synergies d'organisations qui permettent un fonctionnement en économie circulaire

7^{ème} partie

L'économie circulaire et mon entreprise

- Évaluer des priorités pour envisager une stratégie progressive de mise en place des initiatives d'économie circulaire.



Jour 3

8^{ème} partie

Intégrer la RSE dans ma stratégie de développement

- A partir de la stratégie actuelle, intégrer les critères ESG (Environnement, Social et Gouvernance)

9^{ème} partie

Intégrer l'économie circulaire dans ma stratégie de développement

- A partir de la stratégie actuelle, intégrer les priorités et le schéma de stratégie circulaire

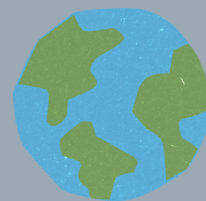
10^{ème} partie

Le plan de développement responsable

- Élaborer un planning et des objectifs réalistes combinant la stratégie en cours et les nouveaux éléments de RSE et d'économie circulaire
- Définir le plan de suivi et d'évaluation des actions
- Définir les rôles et moyens

Formation

Le développement de l'entreprise responsable



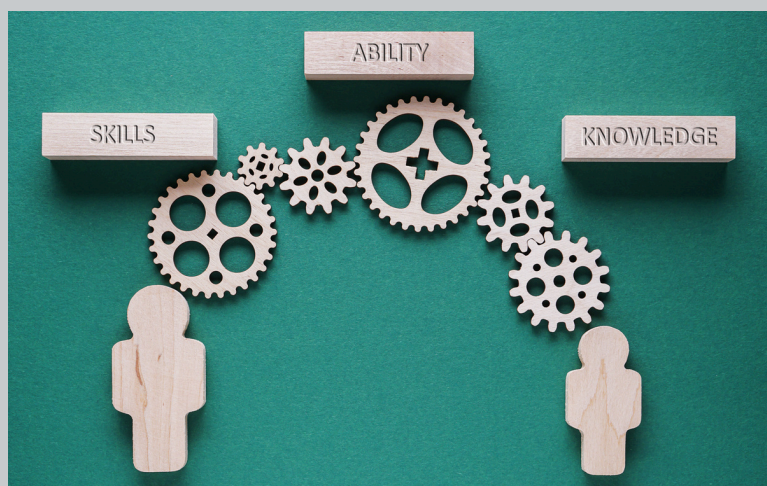
Élans d'Avenir

Pour un futur robuste



Appréciation d'acquisition des compétences

- Une attestation de présence sera délivrée dans les jours suivant la formation.
- Quelques exercices courts entre les séquences permettront d'évaluer la compréhension au fil du déroulement de la formation.
- Un exercice global à la fin de la formation permettra de faire le point à chaud sur les compétences acquises.
- Un questionnaire de satisfaction évaluera la correspondance de la formation avec les attentes et besoins des participants.
- Un questionnaire à froid sera transmis 3 semaines après la formation afin d'évaluer l'assimilation et l'utilisation des compétences dans le cadre professionnel.
- La formation n'est pas certifiante.



Prix

- Forfait 3 journées : 900€ / participant
- Forfait 2 journées + 2 demi-journées : 950€ / participant

Tarif spécial de lancement :

- Forfait 3 journées : 490€ / participant
- Forfait 2 journées + 2 demi-journées : 520€ / participant

Hors Occitanie, les frais de déplacement sont ajoutés aux devis. Tarifs TTC.



Pour tout renseignement :

contact@elandsavenir.com

06 81 51 47 17

www.elandsavenir.com